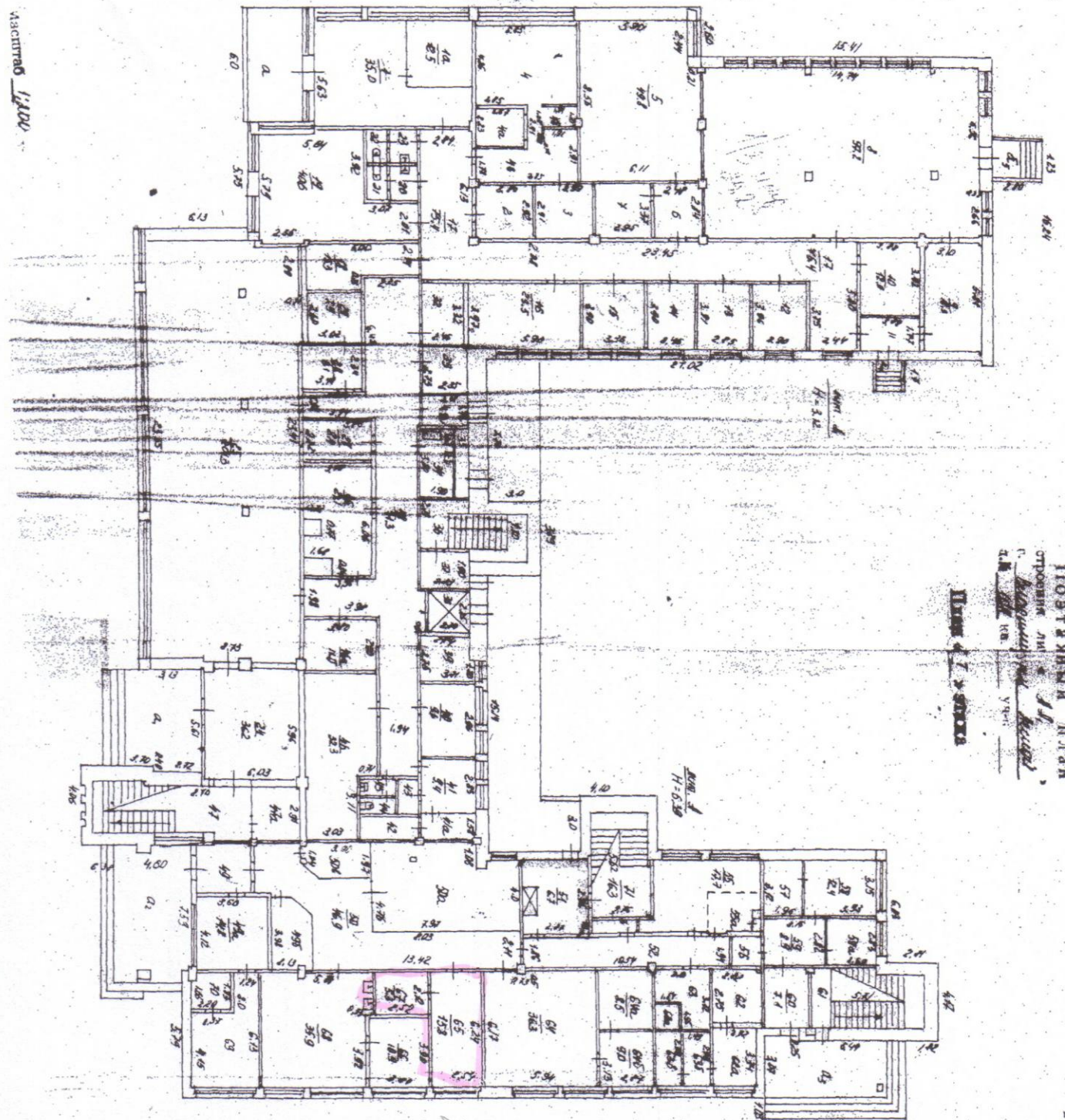


ВАСИЛТОВА 1/100



ПОСТАНОВЛЕНИЕ ИЛИ  
СТОПАНЕ ЛИ  
Г. *Белгород*  
Д. № *1/100* № *1/100*  
Уч. № *1/100*

План 1-го этажа

Этаж I  
H=3.10

Этаж I  
H=6.30

211

Составлено по плану  
технической консультации  
по объекту № *1/100*  
(г. Бел., кв. 10/1)  
Инженер *Васильев*  
Промоделена г/м *Васильев*

На основании плана № *1/100* от *19.02.50*  
№ *1/100* от *19.02.50*  
№ *1/100* от *19.02.50*  
расписано по указанию  
Дир. *В.В. Васильев*

тамбур	49	6.9	-	6.9	-	-	6.9
коридор	49a	14.8	-	14.8	-	-	14.8
торговое	49б	8.0	8.0	-	-	-	8.0
коридор	50	39.5	-	39.5	-	-	39.5
торговое	50a	35.6	35.6	-	-	-	35.6
торговое	50в	7.1	7.1	-	-	-	7.1
тамбур	51	6.7	-	6.7	-	-	6.7
коридор	52	20.0	-	20.0	-	-	20.0
туалет	53	1.9	-	1.9	-	-	1.9
торговое	55	17.7	17.7	-	-	-	17.7
торговое	55a	6.5	6.5	-	-	-	6.5
шкаф	55б	0.2	-	0.2	-	-	0.2
санузел	56	2.3	-	2.3	-	-	2.3
камера заключения	57	6.2	6.2	-	-	-	6.2
пункт милиции	58	12.4	12.4	-	-	-	12.4
коридор	59	8.9	-	8.9	-	-	8.9
служебное	59a	7.6	-	7.6	-	-	7.6
тамбур	60	7.1	-	7.1	-	-	7.1
лестничная клетка	61	16.9	-	16.9	-	-	16.9
коридор	62	3.5	-	3.5	-	-	3.5
кабинет	62a	8.7	8.7	-	-	-	8.7
сейфовая комната	62б	2.3	2.3	-	-	-	2.3
клиентский зал	63	7.0	7.0	-	-	-	7.0
кабина клиента	63a	2.1	2.1	-	-	-	2.1
операционная касса	63б	4.3	4.3	-	-	-	4.3
операционная касса	63в	4.1	4.1	-	-	-	4.1
почта	64	36.3	36.3	-	-	-	36.3
кладовая	64a	8.5	-	8.5	-	-	8.5
кабинет	64б	9.0	9.0	-	-	-	9.0
торговый зал	65	15.8	15.8	-	-	-	15.8
подсобное	66	10.9	-	10.9	-	-	10.9
кладовая	67	5.3	-	5.3	-	-	5.3
парикмахерская	68	35.9	35.9	-	-	-	35.9
касса коммун. платежей	69	12.2	12.2	-	-	-	12.2
подсобное	70	3.7	-	3.7	-	-	3.7
лестничная клетка	71	16.3	-	16.3	-	-	16.3
Итого:		1496.3	716.4	779.9	-	-	1496.3
Общая площадь помещения всего, по этажу:		1496.3	716.4	779.9	-	-	1496.3